

SOCAPS INFO N°2 – 1<sup>er</sup> SEMESTRE 2010 – 07 Janvier 2010

Chers Sociétaires,

Comme promis la seconde édition de SOCAPS Info paraît en ce début d'année 2010, année qui nous espérons tous verra l'activité industrielle repartir significativement.

C'est déjà le cas sur le dernier trimestre de 2009 avec un retour à un niveau d'activité équivalent à « l'avant-crise » et nous espérons que cette embellie se confirmera et se renforcera tout au long de l'année 2010.

**Nous vous souhaitons une très heureuse année 2010, faite de réussite et de nombreux projets pour vous et vos familles.**

L'ÉQUIPE SOCAPS

### DEPLACEMENTS EN GRAND EXPORT

Vous avez reçu il y a quelques semaines maintenant une note interne d'information sur les déplacements internationaux que certains sont amenés à réaliser dans le cadre des projets SOCAPS ;

Nous insistons sur l'importance de la préparation de ces déplacements et la vigilance qui est à apporter par chacun en particulier sur les problématiques de SURETE et d'ASSURANCE. Nous vous invitons à prendre le temps de vous renseigner sur [www.diplomatie.gouv.fr](http://www.diplomatie.gouv.fr)

N'hésitez pas à nous solliciter pour un nouvel envoi de cette note ou pour tout renseignement complémentaire.

Vous pouvez également compter sur le soutien des partenaires de SOCAPS sur le pôle voyages pour accompagner dans les meilleures conditions possibles vos déplacements.



### **ATTENTION**

Les coordonnées d'American Express Business Travel changent à compter du 18 Janvier 2010.

Téléphone : **01 72 16 52 20**

Fax : 02 35 54 76 09

e-mail : [mc.des2.virtualis@aexp.fr](mailto:mc.des2.virtualis@aexp.fr)

Une plate-forme automatique est en place il faut se laisser guider...

**PERSPECTIVES ECONOMIQUES 2010 :**

Le quatrième trimestre 2009 a été marqué par une reprise significative de l'activité des constructeurs de machines spéciales dans les secteurs FOOD & BEVERAGE.

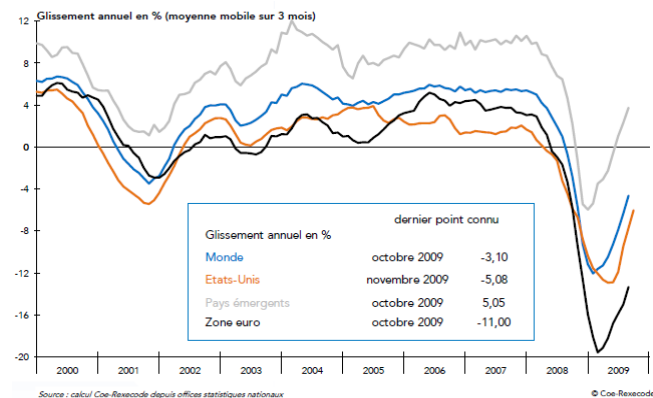
L'activité SANTE / PHARMA reste soutenue et les opérations de maintenance de SOCAPS auprès des grands laboratoires pharmaceutiques se poursuivent en 2010 ;

Cependant, l'activité industrielle est toujours particulièrement difficile dans certains secteurs tels que la MACHINE OUTIL, les machines d'IMPRIMERIE, les process liés au BATIMENT (la terre cuite, l'acier, le verre...).

**2010 sera, selon les prévisions, une année de croissance de la production industrielle dans le monde et notamment en France. Cela associé au besoin croissant de sous-traitance pour palier à des délais d'exécution de commandes de plus en plus courts, aux pics et creux de charge incessants, les perspectives générales pour SOCAPS semblent plutôt bonnes et nos objectifs de développement sont ambitieux en 2010 sur nos principaux marchés.**

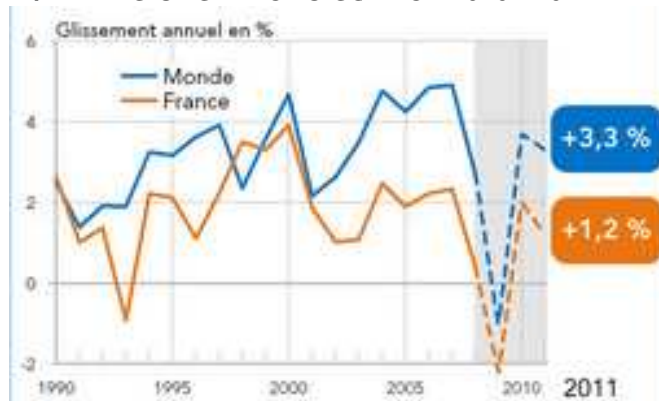
Bien évidemment si les indices d'une reprise se manifestent, cela ne représentera une hausse concrète de nos entrées de commandes que si et seulement si nous sommes capables de maintenir l'excellence de nos prestations techniques et la qualité des services associés proposés par SOCAPS à ses clients.

**1 / INDICES DE PRODUCTION INDUSTRIELLE**



source : [www.coe-rexecode.fr](http://www.coe-rexecode.fr)

**2 / PREVISIONS DE CROISSANCE 2010 - 2011**



**SOCAPS ET LE SPONSORING SPORTIF**

SOCAPS soutient certains évènements sportifs. Nous sommes fiers de sponsoriser l'USB Cyclisme (club cycliste de la ville de Bois-Guillaume - <http://uscb.free.fr>) et l'association SPINPAR SPIRIT ([www.sinpar-spirit.com](http://www.sinpar-spirit.com)) qui concoure dans le cadre du 4L Trophy, traversé en équipe (1 000 équipage) et en 4L de la France, de l'Espagne et du Maroc avec un objectif humanitaire : la distribution de 50 kilos de fournitures scolaires par équipage.

